

1880-08-14

AFSENDER

Carl Jacobsen

MODTAGER

Ferdinand Barbedienne

FAKTA

Dokumenttype:

Brev

Sprog:

Fransk

Afsendersted:

København

Modtagersted:

Paris

Arkivplacering:

Legatet "Albertina"s kopibog.

Thorvaldsens Museum

Emneord:

Kunst i det offentlige rum,

Mæcenvirksomhed, adorant, Legatet

"Albertina"

DOKUMENTINDHOLD

Carl Jacobsen spørger igen Barbedienne, om han kan lave en forstørret kopi af "adoranten", som skal bruges som lynafleder på det ottekantede hjørnetårn på Ny Carlsberg.

TRANSSKRIFTION

14.8-80

Monsieur F. Barbdienne

Dans votre h^{re} lettre du 20 Avril vous m'assurez que dans une prochaine lettre vous me direz à quelle époque les deux statues Silèn et le gladiateur mourant pourront être achevées.

Je serais bien oise si vous pouviez m'annoncer que les statues étaient finies à l'heure qu'il est, car l'été chez nous touche à la fin et on avait compté a voir les statues dans le parc avant l'arrivée de l'hiver.

Vous me prommetez également de me dire si vous pouvez agrandir "le genie adorant"

Ci inclus vous trouverez une calque [utydeligt] du point de la flèche octog[onale]

Le plinthe doit être ...[utydeligt] les mesures: 2^M .. de hauteur 0,M 41 diametre du plinthe, 0,09 hauteur du plinthe, sont inseriter. Les mains et la tête doivent porter des peintes, invisible d'en bas, comme paratonnière.

1) Je vous prie, Monsieur, de m'indiquer si vous pouvez exécuter cette statue agrandie aux mesures indiquees 2) le prix et 3) le temps necessaire.

La flèche sera terminé au maosis de Novembre, il serait donc bien à desirer que la statue peût être achevée en même temps.

En attendant votre h^{re} reponse je vous prie, Monsieur, d'agrèer l'assurance de ma haute considération.

C. Jacobsen jun

Ny Carlsberg

Copenhague

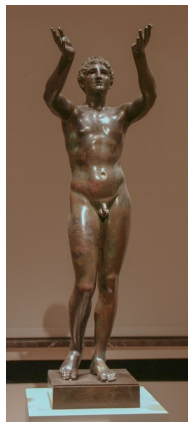
OMTALTE VÆRKER



Adoranten på toppen af hjørnetårnet på Ny Carlsberg



Adoranten på toppen af hjørnetårnet på Ny Carlsberg



Bedende yngling. Altes Museum Berlin



Bedende yngling. Altes Museum Berlin

14.8.80

Monsieur P. Barbedien.

Dans votre h^{ie} lettre du 20 Avril
vous m'avez dit que dans une
prochaine lettre vous me direz
à quelle époque les deux statues
Téléme et le gladiateur pourront
être achevés.

Je serais bien sûr si vous pourriez
m'annoncer que les statues étoient
fixées à l'heure qu'il est, car
l'été chez nous tombe à la fin
et on avait compté à voir les
statues dans le parc avant l'arriv
née de l'hiver.

Vous me permettez également de
me dire si vous pourriez apprendre
"le genre adroit."

Ci-jointes vous trouverez mes cartes
de part de la flûte octogone.

La plume doit être en
 les mesures : 2^{de} de hauteur
 0,41 hauteur de plume, 0,04
 hauteur de plume, sont mesurées.
 Les bases et la tête doivent porter
 des pierres, invisibles, d'en bas,
 comme paratonnerre

Je vous prie, Monsieur, de m'indiquer
 si vous pouvez exécuter cette statue
 après les mesures indiquées
 et le prix et le temps nécessaire

La plume sera terminée au mois
 de Novembre, il serait donc
 bien à désirer que la statue
 pût être élevée au même temps

En attendant votre réponse
 je vous prie, Monsieur, d'agréer
 l'assurance de ma haute considération

C. Jacotet jun
 N. Carlisle
 Copentown