

1880-08-14

SENDER

Carl Jacobsen

RECIPIENT

Ferdinand Barbedienne

FACTS

Document type:

Letter

Language:

French

Sender's location:

Copenhagen

Recipient's location:

Paris

Archive:

Legatet "Albertina"s kopibog.

Thorvaldsens Museum

Topics:

Kunst i det offentlige rum,

Mæcenvirksomhed, adorant, Legatet

"Albertina"

TRANSCRIPTION

14.8-80

Monsieur F. Barbdienne

Dans votre h^{re} lettre du 20 Avril vous m'assurez que dans une prochaine lettre vous me direz à quelle époque les deux statues Silèn et le gladiateur mourant pourront être achevées.

Je serais bien oise si vous pouviez m'annoncer que les statues étaient finies à l'heure qu'il est, car l'été chez nous touche à la fin et on avait compté a voir les statues dans le parc avant l'arrivée de l'hiver.

Vous me prommetez également de me dire si vous pouvez agrandir "le genie adorant"

Ci inclus vous trouverez une calque [utydeligt] du point de la flèche octog[onale]

Le plinthe doit être ...[utydeligt] les mesures: 2^M .. de hauteur 0,M 41 diametre du plinthe, 0,09 hauteur du plinthe, sont inseriter. Les mains et la tête doivent porter des peintes, invisible d'en bas, comme paratonnière.

1) Je vous prie, Monsieur, de m'indiquer si vous pouvez exécuter cette statue agrandie aux mesures indiquees 2) le prix et 3) le temps necessaire. La flèche sera terminé au maois de Novembre, il serait donc bien à desirer que la statue peût être achevée en même temps.

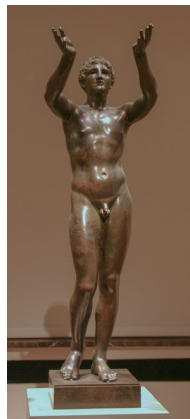
En attendant votre h^{re} reponse je vous prie, Monsieur, d'agrèer l'assurance de ma haute considération.

C. Jacobsen jun

Ny Carlsberg

Copenhagen

OMTALTE VÆRKER



14.8.80

Monsieur P. Barbedien.

Dans votre h^{ie} lettre du 20 Avril
vous m'avez dit que dans une
prochaine lettre vous me direz
à quelle époque les deux statues
Téléme et le gladiateur pourront
être achevés.

Je serais bien aise si vous pourriez
m'annoncer que les statues étoient
fixées à l'heure qu'il est, car
l'été chez nous tombe à la fin
et on avait compté à voir les
statues dans le parc avant l'arrivée
de l'hiver.

Vous me permettez également de
me dire si vous pourriez apprendre
le genre adroit.

Ci-jointes vous trouverez mes quelques
de point de la plume octogone.

La plume doit être en
 les mesures : 2^{de} de hauteur
 0,41 largeur de plume, 0,04
 hauteur de plume, sont requises.
 Le museau et la tête doivent porter
 des poils, invisibles, d'en bas,
 comme paratonnerre

Je vous prie, Monsieur, de m'indiquer
 si vous pouvez exécuter cette statue
 après les mesures indiquées
 et le prix et le temps nécessaire

La plume sera terminée au mois
 de Novembre, il serait donc
 bien à désirer que la statue
 pût être élevée au même temps

En attendant votre réponse
 je vous prie, Monsieur, d'agréer
 l'assurance de ma haute considération

C. Jacotet jun
 N. Carlisle
 Copentown