

1900 uden nærmere datering

FACTS

Document type:
Newspaper article

Language:
Danish

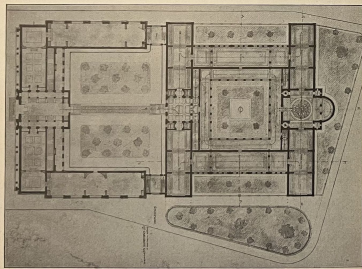
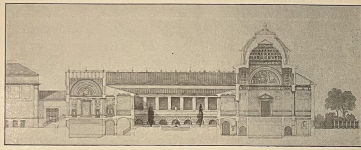
Sender's location:
Copenhagen

Archive:
Carlsberg Arkiv

Topics:
Ny Carlsberg Glyptotek

NY CARLSBERG GLYPTOTHEK.

Medens »Meddelelserne« i forrige Nummer bragte Gengivelser af KAMPMANNS Konkurrence-tegning til Glyptotheket, bringe vi her M. BORCHS og CLEMMENSSENS Projekter. Vi skyldte disse at gøre opmærksom paa, at det i Programmet for Konkurrencen var forlangt, at Sydsiden



KONKURRENCEPROJEKT
TIL GLYPTOTHEKET.

ARCHITECT
MARTIN BORCHS

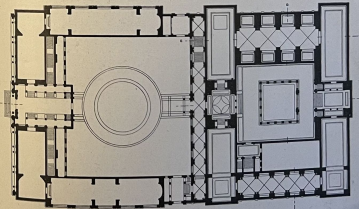
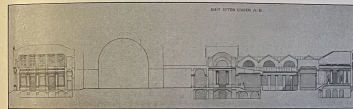
— 98 —

af den nye Bygning skulde holdes i Linie med det gamle Glyptotheks Sydsfæde, hvorved Opgaven vanskeliggjordes i høj Grad.

De store Murflader i Kampmanns Projekt vare tænkt udførte i Marmorpuds af dyb rød Farve, medens Sokkelen skulde være af Granit; ved det endelige Projekt vil formentlig blive benyttet røde Mursten med Sokkel og Gesimser af hugne Sten.

M. Borchs Fæçader vare tænkt udførte af Sandsten, ligesom ogsaa det Ydre af Clemmenssens Bygning var holdt i lys Tone. Alle Projekterne ere i antik Karakter, Kampmanns reneest græsk, Clemmenssens med etruskiske Elementer og Borchs i Empirekarakter.

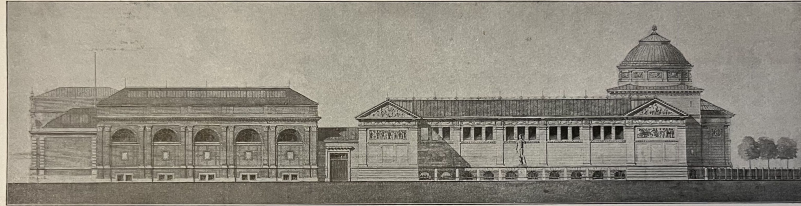
I Sidstnævntes Projekt ere Bygningerne grupperede om en monumental Gaardsplads, medens de to andre Arbejder have en stor Midsal, saaledes at Anlægget faar to Gaarde, der ikke ere architectonisk udførmede.



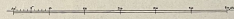
KONKURRENCEPROJEKT
TIL GLYPTOTHEKET.

ARCHITECT
A. CLEMMENSEN.

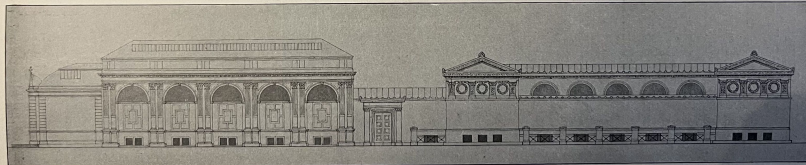
— 99 —



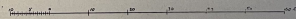
KONKURRENCEPROJEKT
TIL GLYPTOTHEKET.



ARCHITEKT
MARTIN BOGHL.



KONKURRENCEPROJEKT
TIL GLYPTOTHEKET.



ARCHITEKT
A. CLEMMENSEN.